

Ville de Paris  
15ème Arrondissement

---

---

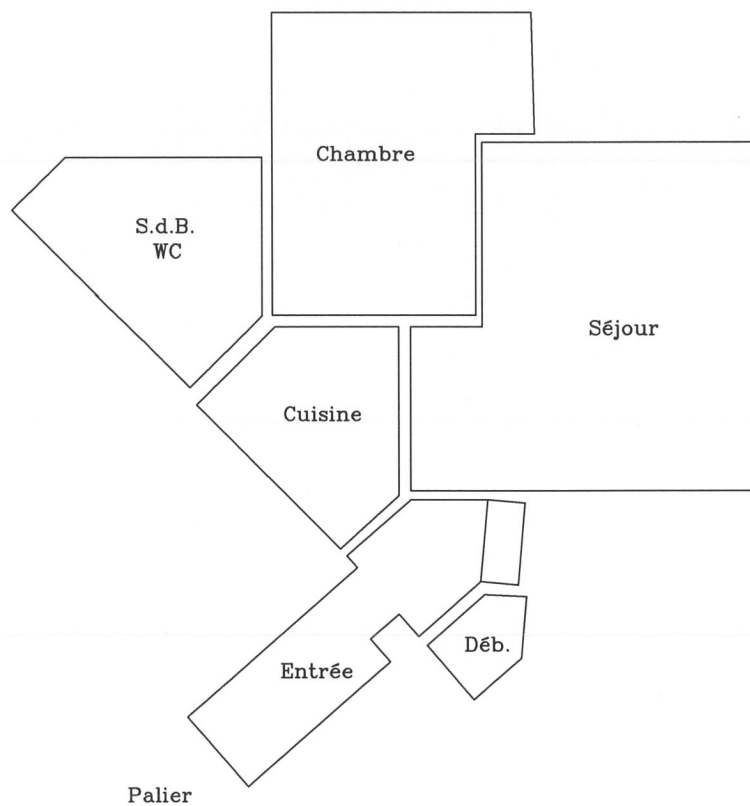
ANNEXE A

Croquis

---

---

D'un appartement sis 57A/59A, quai de Grenelle  
27ème étage gauche



**ATTESTATION DE SURFACE**  
suivant mesurage effectué le 13 Janvier 2014

\*\*\*\*

**PARIS 15<sup>ème</sup>**

**57A Quai de Grenelle  
Tour Totem**

\*\*\*\*

**Un appartement situé au 27<sup>ème</sup> étage, porte 173**

\*\*\*\*

**Lot n° 173 de la copropriété**

\*\*\*\*

**TABLEAU RECAPITULATIF**

\*\*\*\*

Désignation	Superficies privatives	Surfaces annexes
Entrée	5,90 m <sup>2</sup>	
Placard	0,55 m <sup>2</sup>	
Débarras	1,10 m <sup>2</sup>	
Séjour	18,90 m <sup>2</sup>	
Cuisine	5,20 m <sup>2</sup>	
Chambre	11,95 m <sup>2</sup>	
Salle de bains, wc	5,55 m <sup>2</sup>	0,90 m <sup>2</sup> (tablette)
<b>T O T A L</b>	<b>49,15 m<sup>2</sup></b>	

**NOTA** : Superficies déterminées suivant les dispositions de la Loi « CARREZ » n° 96-1107 du 18/12/96 et du décret d'application n° 97-532 du 23/05/1997

**NOTA** : Règlement de copropriété non communiqué



Cabinet POULAUD & JATHIERES - Géomètre Expert D.P.L.G.  
75, rue Joseph Gaillard - 94300 VINCENNES

Dossier 1200/10