

**CABINET GP**  
PRÉ-CONTENTIEUX – RECOUVREMENTS  
EXPERTISES

Clichy, le 11 décembre 2014

**N/Réf :** JEZEQUEL / [REDACTED] (X014211)  
**Affaire :** 27, rue Saint-Sulpice – 75008 PARIS  
Appartement en duplex, studio, cave, débarras et parking 28-37-38, 57, 9,  
36 et 52

**Références cadastrales :** AJ2

**Expertise du 2 décembre 2014** effectuée par **M. Hervé LE GUERN**, en qualité d'opérateur du **CABINET GP** sis 78, rue Henri Barbusse, 92110 CLICHY.

**Références réglementaires :** Art.46 de la loi n°65-557 du 10 juillet 1965 modifié par la loi n°96-1107 du 18 décembre 1996.

Art. 4-1 et 4-2 du décret n°67-223 du 17 mars 1967 modifié par le décret n°97-532 du 23 mai 1997.

Articles L 721-2 et R.111-2 du CCH

**Attestation d'assurance :** RCP Expertises souscrite auprès des MMA N°116738492

*Loi Carrez*

**LOT 57 : Studio 3ème étage droite**

Pièces	Superficie privative	Superficie Non prise en compte	Motif de non prise en compte	Surface habitable R111-2
Pièce principale	15,71 m <sup>2</sup>	-	-	15,71 m <sup>2</sup>
Salle d'eau	2,21 m <sup>2</sup>	-	-	2,21 m <sup>2</sup>
<b>Total</b>	<b>17,92 m<sup>2</sup></b>	<b>Total</b>	-	<b>17,92 m<sup>2</sup></b>

**La superficie privative du lot 57 est de 17,92 m<sup>2</sup>.**

**La surface habitable du lot 57, conformément à l'article L 721-2 du CCH, est de 17,92 m<sup>2</sup>.**

**LOT 36, 9 et 52 :**

**\* Le débarras (lot 36), la cave (lot 9) et l'emplacement de parking (lot 52) ne sont pas concernés par la loi carrez**



**Le présent rapport ne peut être diffusé que dans sa plus stricte intégralité**

ADRESSE PRINCIPALE : 78, RUE HENRI BARBUSSE - 92110 CLICHY LA GARENNE  
Siège Social : 7, RUE LOUIS BLANC - 93400 ST OUVEN  
COURRIEL : info@cabinetgp.com  
SARL AU CAPITAL DE 15.000,00 € R.C.S BOBIGNY 35244773400042 – APE 7112 B

PAGE 21/99  
11 DÉCEMBRE 2014  
X014211

**LOTS 28-37-38 regroupés : Duplex au 3ème étage gauche**

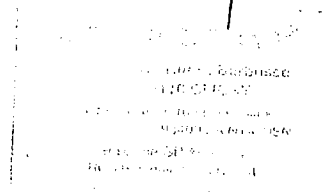
Pièces	Superficie privative	Superficie Non prise en compte	Motif de non prise en compte	Surface habitable R111-2
Entrée	2,92 m <sup>2</sup>	-	-	15,71 m <sup>2</sup>
WC	0,97 m <sup>2</sup>	-	-	2,21 m <sup>2</sup>
Dressing	3,36 m <sup>2</sup>	-	-	3,36 m <sup>2</sup>
Salon	44,41 m <sup>2</sup>	0,95 m <sup>2</sup>	Placard <180	44,41 m <sup>2</sup>
Cuisine	7,95 m <sup>2</sup>	-	-	7,95 m <sup>2</sup>
Chambre	14,93 m <sup>2</sup>	-	-	14,93 m <sup>2</sup>
Salle de bains	4,49 m <sup>2</sup>	-	-	4,49 m <sup>2</sup>
Sous total 3 <sup>ème</sup> étage	79,03 m <sup>2</sup>	0,95 m <sup>2</sup>	-	79,03 m <sup>2</sup>
Dégagement	4,46 m <sup>2</sup>	-	-	4,46 m <sup>2</sup>
Salle de bains	3,11 m <sup>2</sup>	-	-	3,11 m <sup>2</sup>
Chambre droite	10,19 m <sup>2</sup>	10,18 m <sup>2</sup>	< 180	10,19 m <sup>2</sup>
Chambre gauche	7,84 m <sup>2</sup>	4,24 m <sup>2</sup>	< 180	7,84 m <sup>2</sup>
Sous total 4 <sup>ème</sup> étage	25,60 m <sup>2</sup>	14,42 m <sup>2</sup>	-	25,60 m <sup>2</sup>
<b>Total</b>	<b>104,63 m<sup>2</sup></b>	<b>Total</b>	<b>15,37 m<sup>2</sup></b>	<b>104,63 m<sup>2</sup></b>

**La superficie privative des lots 28-37-38 regroupés est de 104,63 m<sup>2</sup>.  
La surface habitable des lots 28-37-38 regroupés, conformément à l'article  
L 721-2 du CCH, est de 104,63 m<sup>2</sup>.**

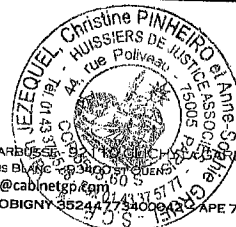
Fait à Clichy, le 11 décembre 2014

CABINET GP

**N.B : Le règlement de copropriété ne nous a pas été communiqué.**



**Le présent rapport ne peut être diffusé que dans sa plus stricte intégralité**



ADRESSE PRINCIPALE : 78, RUE HENRI BARBUS - 91100 BOBIGNY  
SIÈGE SOCIAL : 7, RUE LOUIS BLANC - 91100 BOBIGNY  
COURRIEL : info@cabinetgp.com  
SARL AU CAPITAL DE 15.000,00 € R.C.S BOBIGNY 352447734000420  
APE 7112 B

PAGE 22/99  
11 DÉCEMBRE 2014  
XO14211