

DESCRIPTION DU BIEN SAISI, CONDITIONS D'OCCUPATION ET IDENTITE DES OCCUPANTS

L'immeuble sur cour est divisé en sept appartements, chacun accessible par une porte palière séparée.

Quatre appartements se trouvent au rez-de-chaussée sur cour et trois au premier étage.

- Appartement n°1 : (porte face droite en entrant dans la cour, rez-de-chaussée sur cour)

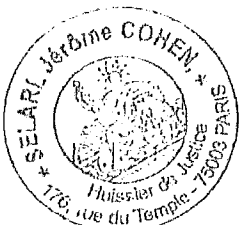
Je frappe à la porte palière, personne ne répond à mes appels.

Le serrurier procède à l'ouverture forcée.

Il s'agit d'un studio se composant d'une pièce avec un coin cuisine et une salle d'eau.

Dans l'entrée, les murs et l'encadrement de la porte palière sont recouverts de moisissures et traces jaunâtres.

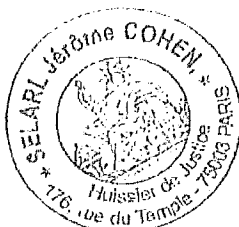
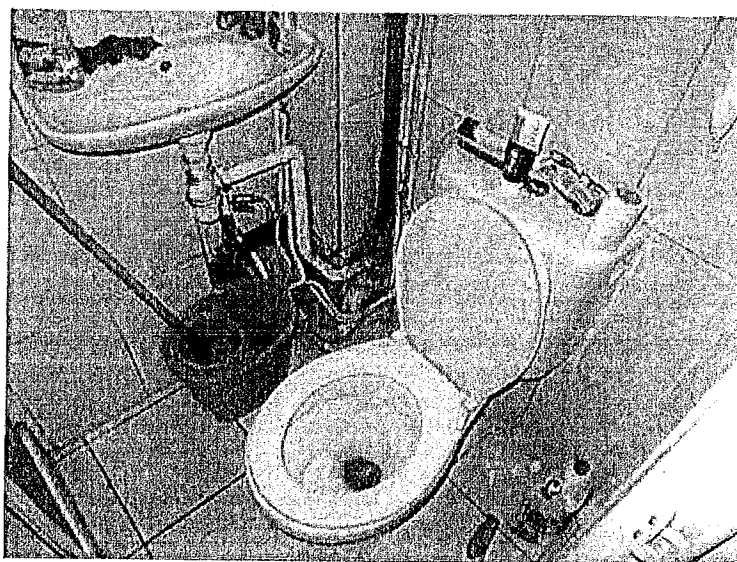


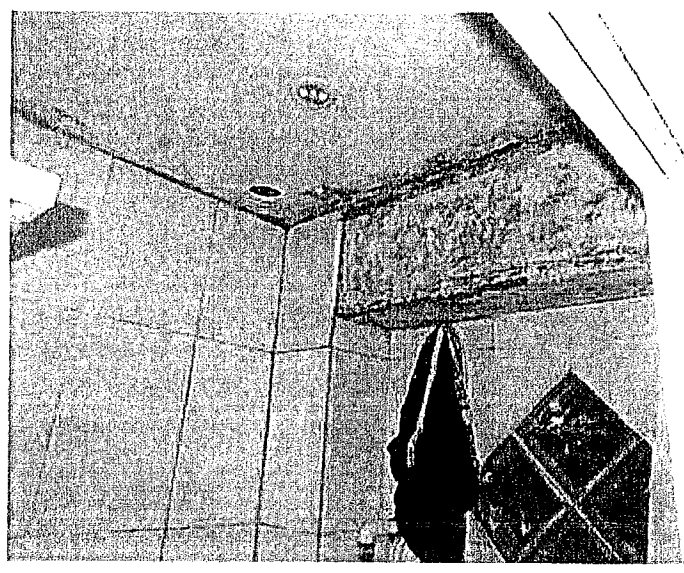
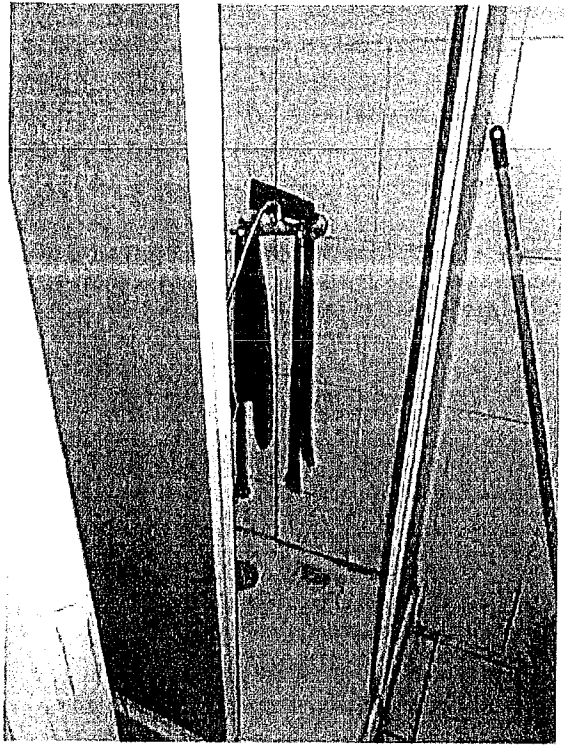


La salle d'eau se compose d'un siège de WC, d'une vasque et d'une cabine de douche.

Le coffrage situé en partie supérieure du mur de droite est recouvert de moisissures.

Le faux-plafond présente également des traces de moisissures.





Des affaires éparpillées et un lit sont visibles dans la pièce de vie.

Cette dernière est pourvue de deux fenêtres chacune pourvue de deux vantaux donnant sur la cour, un cumulus et un tableau électrique.

Le plafond présente des traces d'infiltration.

Sur la gauche se trouve un coin-cuisine en mauvais état.

Au-dessus de ce dernier, le faux-plafond est pendante.

