

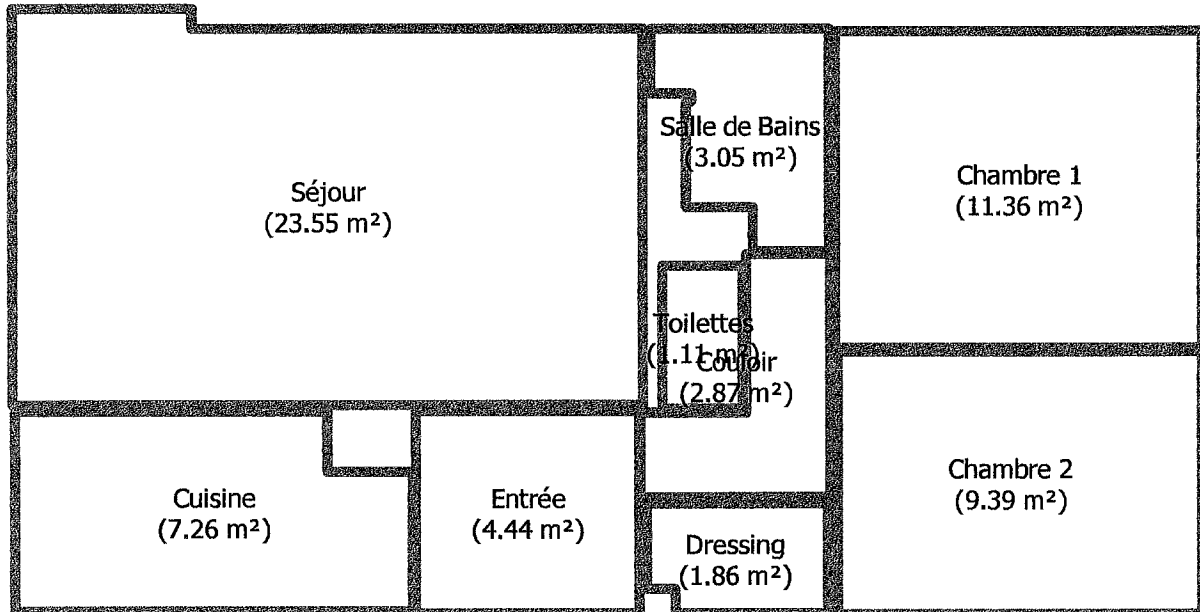
## ANNEXES

### Schéma de repérage

Croquis : Unique utilité de compréhension, non coté.F - S.SOL

Cave  
(9.58 m<sup>2</sup>)

Croquis : Unique utilité de compréhension, non coté.F - RDC



## Attestation de superficie de la partie privative (« Loi Carrez ») et de la surface habitable

N° dossier : 2016-04-032

### Situation de l'immeuble visité par : Justino ANTONIO

77, av du Président John Fitzgerald Kennedy

94190 VILLENEUVE ST GEORGES

### Désignation des locaux

Appartement T4 comprenant :  
Entrée, Cuisine, Séjour, Couloir, Dressing, Toilettes, Salle de Bains, Chambre  
1, Chambre 2, Cave

Lot N° : 47

**Superficie de la partie privative : 64.89 m<sup>2</sup>**  
**SOIXANTE QUATRE METRES CARRES ET QUATRE VINGT NEUF CENTIEMES**

Désignation des locaux	Superficie privative en m <sup>2</sup> « Loi Carrez »	Surface habitable en m <sup>2</sup>	Surface en m <sup>2</sup> non prises en compte dans la superficie privative et la surface habitable (<1.80 m)	Superficie en m <sup>2</sup> hors « Loi Carrez »
Entrée	4.44	4.44		
Cuisine	7.26	7.26		
Séjour	23.55	23.55		
Couloir	2.87	2.87		
Dressing	1.86	1.86		
Toilettes	1.11	1.11		
Salle de Bains	3.05	3.05		
Chambre 1	11.36	11.36		
Chambre 2	9.39	9.39		
Cave				9.58 m <sup>2</sup>
<b>Totaux</b>	<b>64.89 m<sup>2</sup></b>	<b>64.89 m<sup>2</sup></b>	<b>0.00 m<sup>2</sup></b>	<b>9.58 m<sup>2</sup></b>

**Conformément à la Loi n° 2014-366 du 24 mars 2014 :**  
**Surface habitable du bien au sens de l'article R111-2 du code de la construction et de l'habitation : 64.89 m<sup>2</sup>**